

Frische Brötchen und wertvolle Autos

Um die denkmalgeschützte Schule entstehen vier verschiedene Gewerbeobjekte

■ **Brackwede** (kem). Young- und Oldtimer finden bald eine neue Heimat am Südring. Auf dem rund 12.000 Quadratmeter großen Gelände neben der ehemaligen Südschule baut die Firma Logemann außerdem ein „Drive-In“ für die Bäckerei Pollmeier und ein Fliesengeschäft. Die vierte Halle mit 700 Quadratmeter Nutzfläche hat noch keinen Mieter.

Die Beherbergung von wertvollen Fahrzeugen ist ein wachsender Markt, dem die Firma Logemann mit dem Bau einer Garagenanlage „für Liebhaberfahrzeuge“ Rechnung trägt. Hier entstehen 20 Großgaragen, die speziell gebaut sind zur wert-



Hier finden Sportwagen, Oldtimer und Boote bald ein neues Zuhause: Rohbau der Garagenanlage der Firma Logemann am Südring.

FOTO: MURIEL PLUSCHKE

erhaltenden Unterbringung. In den bis zu 60 Quadratmeter großen Garagen finden ein Wohnmobil, ein bis zwei Oldtimer, Youngtimer, Sportwagen, Cabrios oder Boote und entsprechend viele Motorräder Platz. Alle Garagen verfügen über eine separate Metalltür neben dem Tor, ein Ventilator sorgt für Luftaustausch und das Vermeiden von Schwitz- und Kondenswasser. Eine Alarmanlage wird installiert, außerdem wird vor jeder Garage ein etwa fünf Meter langer Stellplatz erstellt. Einige Garagen sind laut Firma Logemann bereits reserviert. Die Anlage ist im Bau, die Stahlkonstruktion bereits fertig

gestellt und das Ende absehbar: Im Verlauf des September können die ersten Fahrzeuge einziehen.

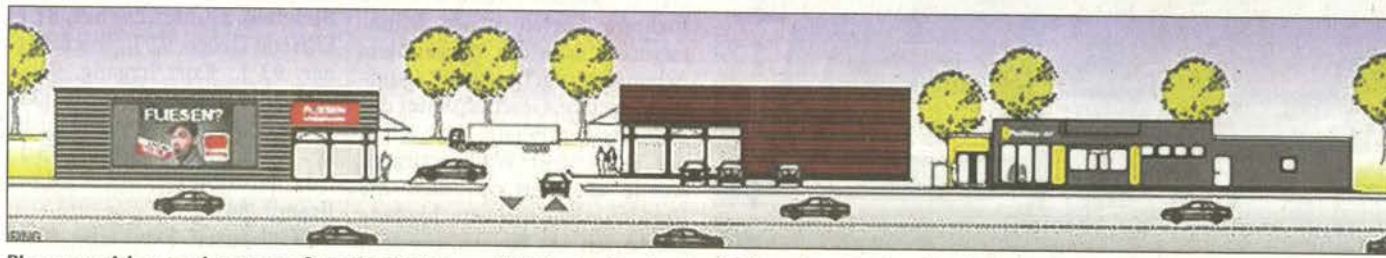
Ebenfalls im Bau ist eine Verkaufshalle für Fliesen, die von der Schwesterfirma des Bauherrn, der Firma Logemann Keramik, angemietet werden soll. Die war bisher Mieter in den Räumen am Stadtring 9. Da das Mietverhältnis dort im nächsten Jahr ausläuft, ist der Umzug für Anfang des kommenden Jahres geplant, zudem werden die Verkaufsräume deutlich größer, als am bisherigen Standort. Es soll ein moderner Abholmarkt entstehen.

Auch der Bielefelder Bäckerei Pollmeier gefällt die verkehrsgünstige Lage an der L 756. Für sie baut Logemann im rechten Bereich des Gewerbegebietes Räume für ein Café mit Drive-In, das von hinten angefahren wird, sowie mit großem Außenbereich samt Kinderspielplatz. Der Mietvertrag ist abgeschlossen und der Bauantrag gestellt. Hier wartet der Bauherr noch auf die Baugeneh-

migung, um dann wird nach den Vorgaben der Mieterin und der Baubehörde gebaut.

Noch in Planung ist ein vierter Baukörper, für den Logemann noch einen Mieter sucht. Geplant ist eine Halle von ca. 700 Quadratmeter Mietfläche, in denen Verkaufsräume, Lager und Personalräume Platz finden. Auch dieser Baukörper soll, entsprechend den Wünschen des potenziellen Mieters und den Vorgaben der Baubehörde, konzipiert werden.

Planung und Bauleitung für das gesamte Gelände liegen in den Händen des Architekturbüros Bökamp in Löhne, das eine Maximalhöhe von sechs Metern für alle Bauten vorgesehen hat und in dem hinteren Bereich Richtung Sennebahn eine große Anlage zur Versickerung des Oberflächenwassers plant. Alle Dächer werden eine Photovoltaikanlage erhalten und so Strom produzieren. Für alle Objekte sollen ausreichend Parkflächen zur Verfügung stehen, betont eine Sprecherin der Firma Logemann.



Planungszeichnung der neuen Gewerbeobjekte am Südring in Brackwede: Neben einer Verkaufshalle für Fliesen von Logemann Keramik werden eine große Garagenanlage und eine Filiale der Bäckerei Pollmeier gebaut.